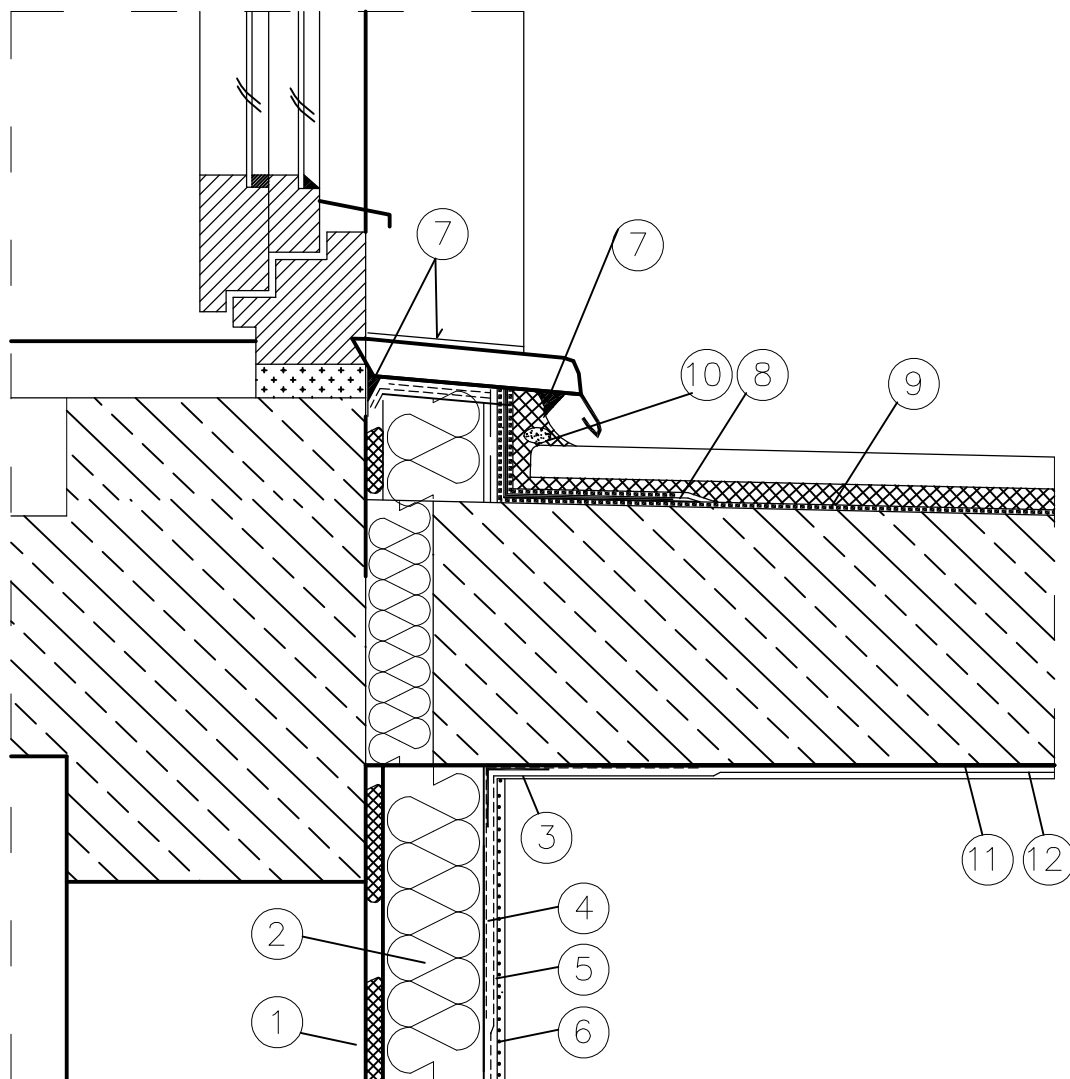


# Szczegół połączenia drzwi balkonowych z balkonem



- |  |   |
|--|---|
| ① Zaprawa klejąca                              | ⑦ Uszczelniacz akrylowy lub poliuretanowy   |
| ② Izolacja termiczna                           | ⑧ Wodoszczelna taśma uszczelniająca         |
| ③ Narożnik metalowy fabrycznie oklejony siatką | ⑨ Elastyczna powłoka wodoszczelna           |
| ④ Zaprawa zbrojona siatką z włókna szklanego   | ⑩ Elastyczny profil z pianki polietylenowej |
| ⑤ Farba gruntująca                             | ⑪ Mineralna szpachlówka do tynków           |
| ⑥ Wyprawa elewacyjna                           | ⑫ Farba elewacyjna silikatowa               |

 <b>BIURO PROJEKTÓW "BPBW" Sp. z o.o.</b> 10-448 OLSZTYN, UL. GŁOWACKIEGO 28 <i>Projektujemy od 1957 roku.</i>		PRAWA AUTORSKIE ZASTRZEŻONE	
OBIEKT:	BUDYNEK MIESZKALNY 20 RODZINNY NR2	SKALA:	
ADRES:	MRĄGOWO UL. KOLEJOWA	BRANŻA:	A
PRZEDMIOT RYSUNKU:	Szczegół połączenia drzwi balkonowych z balkonem	DATA:	03.2016
PROJEKTOWAŁ	mgr inż. arch. Tomasz Śladowski	UPRAWNIENIA	PODPIS
		3/2004/OL	
OPRACOWAŁ	Teresa Młynowska	-	
SPRAWDZIŁ	mgr inż. arch. Radosław Przybylak	10/WMOKK/2006	
			NR. ZLECENIA:
			P/3854/S
			NR. RYSUNKU
			A-21